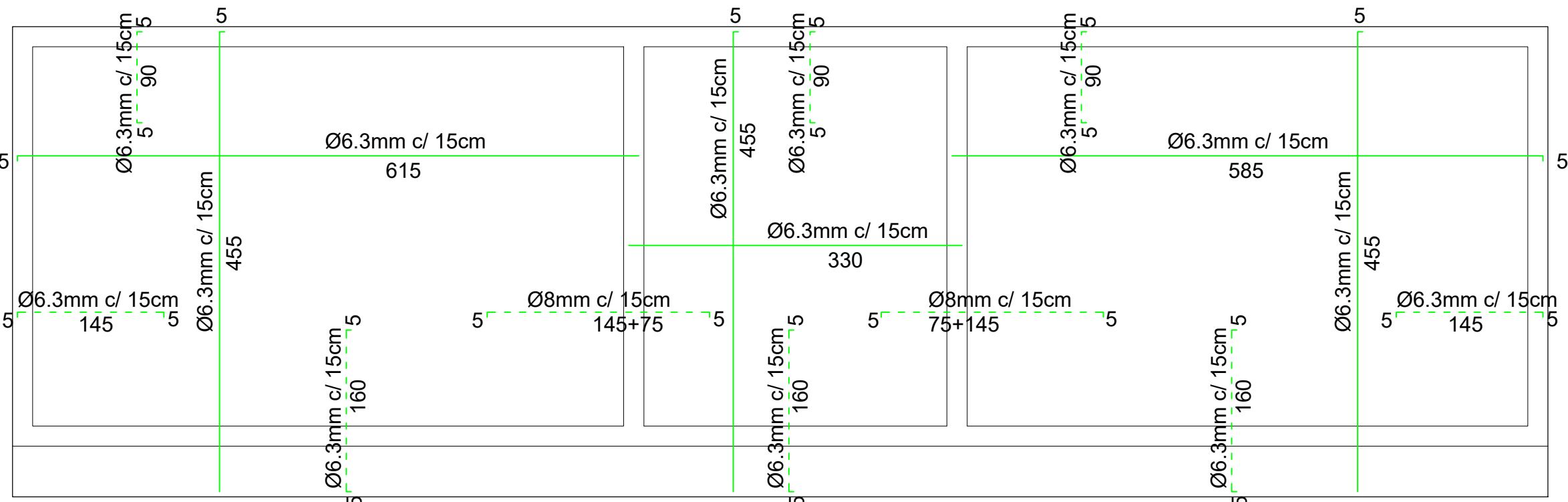


### FUNDAÇÃO - BLOCOS

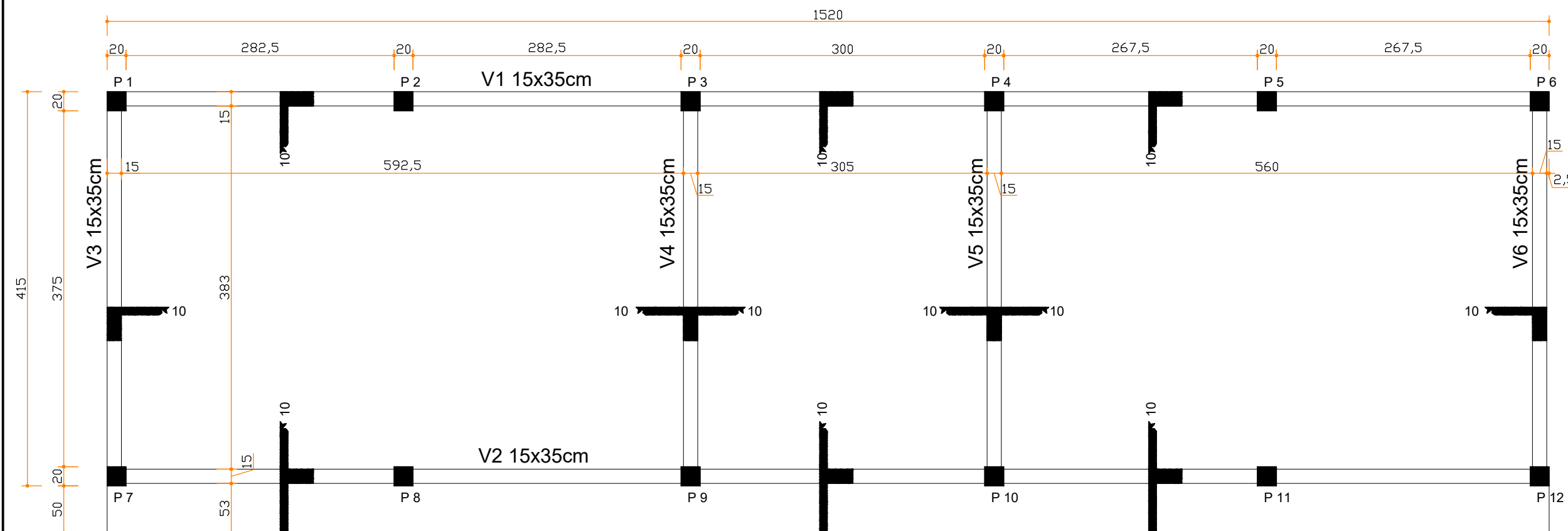
Escala: 1/50



### ARMADURA LAJE

Escala: 1/50

Área de laje: 70,68m²



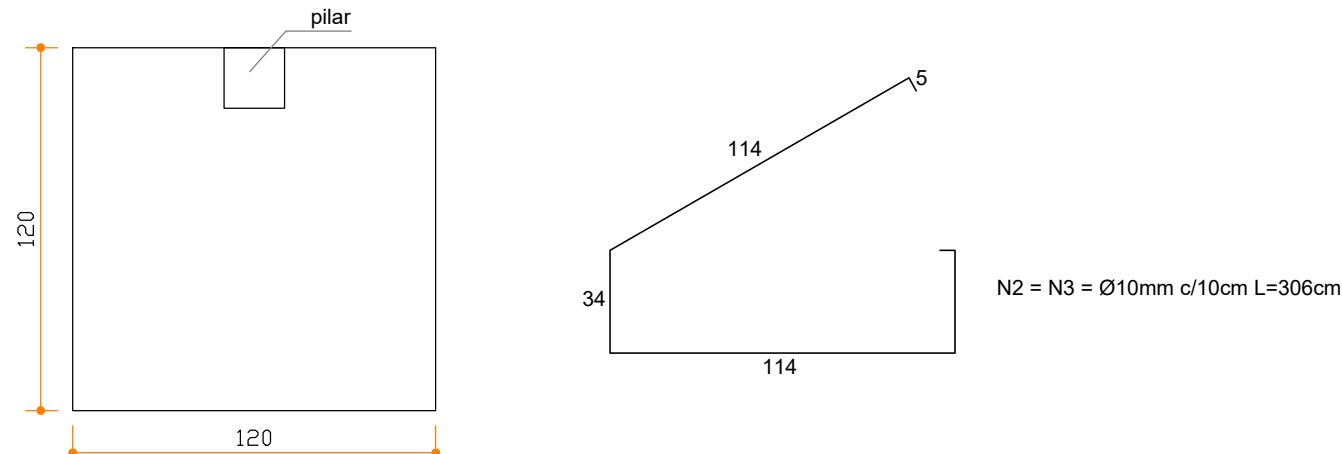
### PLANTA DE FORMAS - RESPALDO

Escala: 1/50

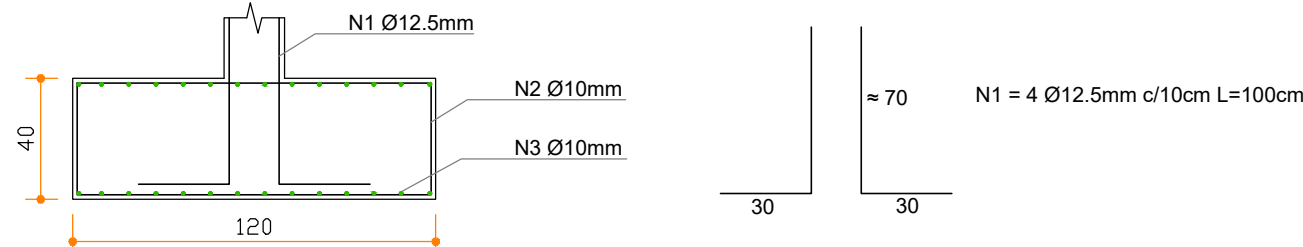
### Estrutural

Escala: 1/25

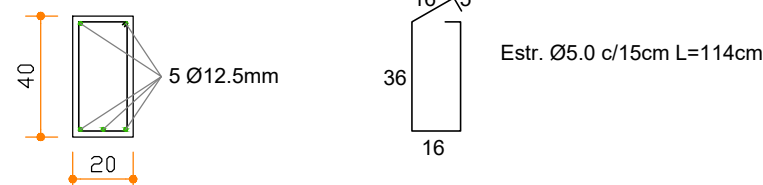
#### BLOCO - VISTA SUPERIOR



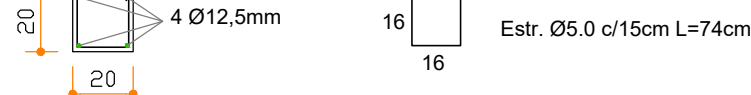
#### BLOCO - VISTA LATERAL



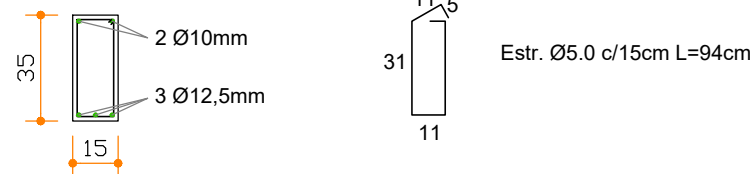
#### VIGA DE FUNDAÇÃO



#### PILAR



#### VIGA DE RESPALDO



### MUNICÍPIO DE ARAMBARÉ

OBRA: SECRETARIA MUNICIPAL DE DESENVOLVIMENTO SOCIAL - AMPLIAÇÃO DE INSTALAÇÕES DO CRAS

ENDEREÇO: RUA CARLOS BOHNE esq. RUA IDELFONSO PEREIRA, Q.4 - L.01 - CENTRO - ARAMBARÉ/RS

PROPRIETÁRIO:

Município de Aramaré - CNPJ: 90.152.950/0001-24

RESPONSÁVEL TÉCNICO:

Tec. em Edificações Bruna W. Mendes

CONTEÚDO:

Projeto Estrutural

DATA:

23/06/2025

ESCALA:

INDICADA